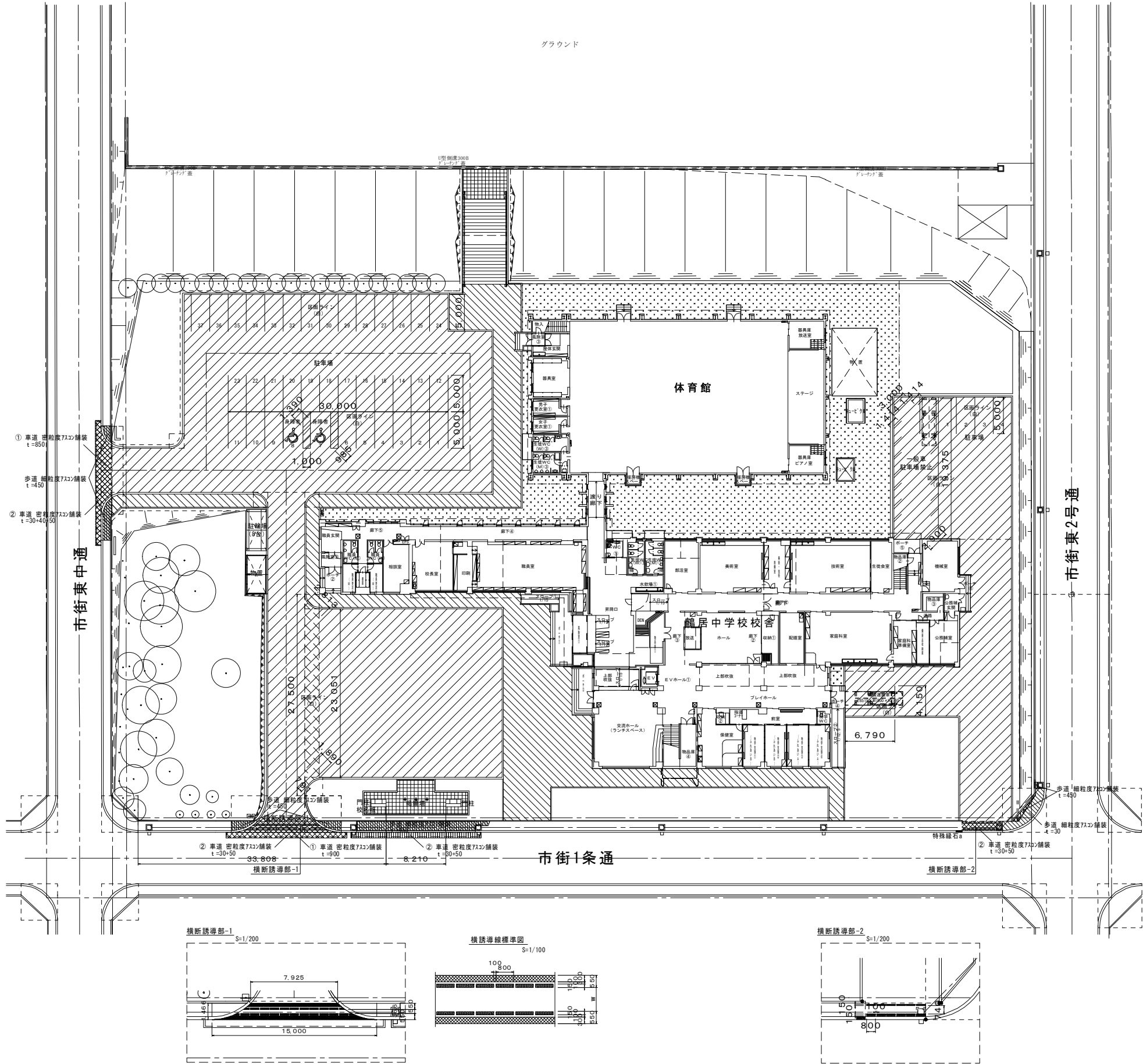


舗装平面図  
S=1/300



凡 例

場内舗装	
	車道 密粒度アスコン舗装 総厚 t=500 当該工事 表層 密粒度アスコン舗装 t=30 上層 路盤工 AS安定処理 t=50
	歩道 細粒度アスコン舗装 総厚 t=500 当該工事 表層 細粒度アスコン舗装 t=30
	歩道 洗出し平板アスコン舗装 総厚 t=500 当該工事 表層 洗出し平板 t=60 クッション層 敷砂 t=30
	当該工事 ぐり石敷舗装 t=150
	当該工事 区画線・車いすマーク
街路改修舗装	
	市街1条通 車道 密粒度アスコン舗装 総厚 t=900 車道 密粒度アスコン舗装 総厚 t=30+50 当該工事 表層 密粒度アスコン舗装 t=30 上層 路盤工 AS安定処理 t=50
	市街2条通 車道 密粒度アスコン舗装 総厚 t=850 車道 密粒度アスコン舗装 総厚 t=30+40+50 当該工事 表層 密粒度アスコン舗装 t=30 基層 粗粒度アスコン舗装 t=40 上層 路盤工 AS安定処理 t=50
	歩道 細粒度アスコン舗装 総厚 t=450 当該工事 表層 細粒度アスコン舗装 t=30
	歩道 細粒度アスコン舗装 総厚 t=30 当該工事 表層 細粒度アスコン舗装 t=30
	当該工事 横断誘導線