

令和2年度 森林環境譲与税の使途の公表について

1 森林経営管理等データ整備等事業

(概要)

適正な森林情報の管理、経営データの管理、林地台帳制度の運用等を図るため、データ整備等を実施した。

(実績)

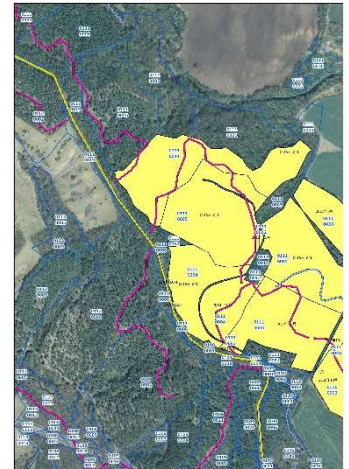
森林経営管理データの整備、及び林地台帳図面データの整備等

(事業費)

総事業費 2,640 千円 (内譲与税充当額 2,000 千円)

(効果等)

森林整備・路網整備状況等のデータを整備することにより、的確な森林経営管理情報の整備が図られ、今後の森林整備の推進となる。



2 鶴居村私有林等整備推進事業



(概要)

森林整備の加速化を図るため、私有林の整備に対し補助支援した。

(実績)

- ・ 森林作業道整備 2 路線 (総延長 2,178m)
- ・ 間伐工事 6.89ha

(事業費)

総事業費 4,446 千円 (内譲与税充当額 4,446 千円)

(効果)

森林作業道の整備と私有林間伐工事により、私有林整備が推進された。

3 つるいの森山村振興機能発揮推進事業

(概要)

山村の活性化を図るため、山林景観等を維持する活動、林業の担い手対策事業等に対し補助支援した。

(実績)

- ・ 環境保全活動支援 1 件
- ・ 担い手対策事業支援 1 件

(事業費)

総事業費 256 千円 (内譲与税充当額 256 千円)

(効果)

環境保全活動により山林景観等の維持が図られた。また、担い手対策事業として実施した就業体験により、林業の担い手育成に資した。



4 鶴居村子育て支援施設地域木材活用備品購入事業

(概要)

鶴居村子育て支援施設で、地域材であるカラマツを使用した子供イス・テーブル、木製品の食器を整備した。

(実績)

テーブル 29 台、イス 75 脚（カラマツ使用）、
木製品食器購入

(事業費)

総事業費 6,578 千円（内譲与税充当額 6,578 千円）

(効果)

子育て支援施設での木製品の購入により、地域材の活用と木育の推進ができた。



5 北海道林業・木材産業人材育成支援協議会負担金

(概要)

北海道林業・木材産業人材育成支援協議会に対し、負担金を支出した。

(実績)

総事業費 50 千円（内譲与税充当額 50 千円）

6 鶴居村森林環境譲与税基金

(概要)

将来の森林整備関連予算を確保することを目的に、基金に積み立てをした。

(実績)

総事業費 8,760 千円