

森林を楽しむ ガイドマップ

IN 鶴居村 2020

GUIDE MAP
IN TSURUI VILLAGE

制作
鶴居村農泊推進協議会
(NPO法人 美しい村・鶴居村観光協会)



鶴居村の林業のこと

森林面積36619ha(村の約64%)、うち人工林35%。開拓当時は、大きすぎて住居の柱にも利用できないほどの巨木が生い茂る広葉樹の森でした。林業が組織的に行われるようになったのは、明治29年。以来、森林保全と活用、両面からの整備が行われてきました。木を植え、育て、定期的に間伐や伐採を実施することで健康な森を維持。間伐材はチップにして家畜の敷料に、大径木は公共施設の建材にするなど、村内で多くの資源を循環させています。

林道サイクリングの楽しみ方

鶴居村の林業整備費用は、森林資源に対し、道内トップクラス！きれいに整備された林道をアシスト自転車で走れば、気分爽快です。踊る木漏れ日、鳥たちのにぎやかなおしゃべり、虫たちの声。車で通りすぎるだけでは聞こえない、小さな自然の声を心で感じてみてください。

※このMAPでの林道=不特定多数の人が使用する公共施設。森林整備・木材整備を進めるうえでの幹線。

自転車の旅をとことん楽しみたい人は、TAITOのガイド付きツアーがおすすめ！

HOTEL TAITOには、サイクリングに関する専門資格を持ったスタッフが常駐しています。村の自然と触れ合う、とっておきのサイクリングコースをご用意。レンタサイクルもあります。

HOTEL TAITO
TEL.0154-64-3111(要予約)
鶴居村鶴居西1丁目5

詳細・お問い合わせは
facebookから



鶴居村の飲食店

- 1 ウッディホテル&レストラン 夢工房
- 2 活魚料理 オオツ
- 3 cafe home
- 4 カフェ ポム・ド・テール
- 5 カフェレスト ジブシー
- 6 喫茶&焼肉 さるん
- 7 宿房 まきごや
- 8 食堂 大和
- 9 タンチョウ展望ギャラリー どれみふあ空
- 10 ひろばのカフェ ハックルベリー
- 11 ファームレストラン ハートン・ツリー
- 12 村の小さなそば屋 たまゆら
- 13 森のカフェ えれがんと
- 14 杜のそば処 雪裡
- 15 ラーメンいがらし
- 16 レストラン 丹頂(ホテルグリーンパークつるい)
- 17 レストラン forest(HOTEL TAITO)

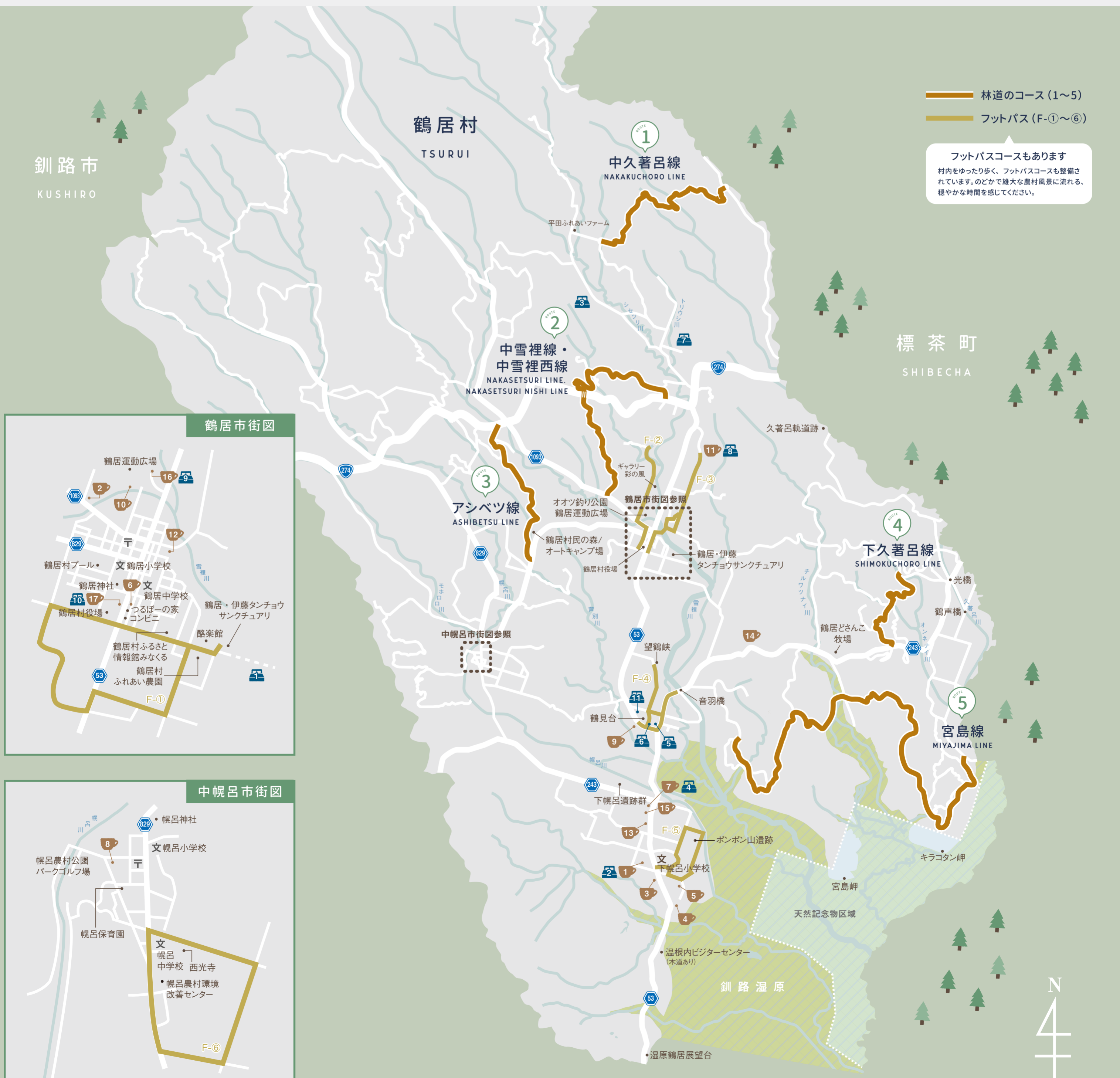
鶴居村の宿泊施設

- 1 ウィルダネスロッジ・ヒッコリーウィンド
- 2 ウッディホテル&レストラン 夢工房
- 3 貸別荘 マナミ キャビン
- 4 宿房 まきごや
- 5 滞在型貸別荘 つくしヴィレッジ
- 6 ファームイン つるい
- 7 ファームイントーチ
- 8 ファームレストラン ハートン・ツリー
- 9 ホテル グリーンパークつるい
- 10 HOTEL TAITO
- 11 民宿 丹頂の家

林道サイクリングの際に 守ってほしいこと

林道は道幅が狭いうえ、一般道と比べて見通しも悪く、時には落石や土砂崩れなどが生じる恐れがあります。利用される方は次の事項を守って通行してください。

- ・スピードを落として安全運転(ヘルメット着用)
- ・カーブは徐行、出会いがしらの衝突に注意
- ・落石・土砂崩れ・路肩に注意
- ・立ち入り禁止のゲート内に入らない
- ・動物の飛び出しに注意
- ・自生している植物を採集しない
- ・車で通行する場合は昼間もヘッドライトを点灯して走行



ROUTE 1

中久著呂線

NAKAKUCHORO LINE

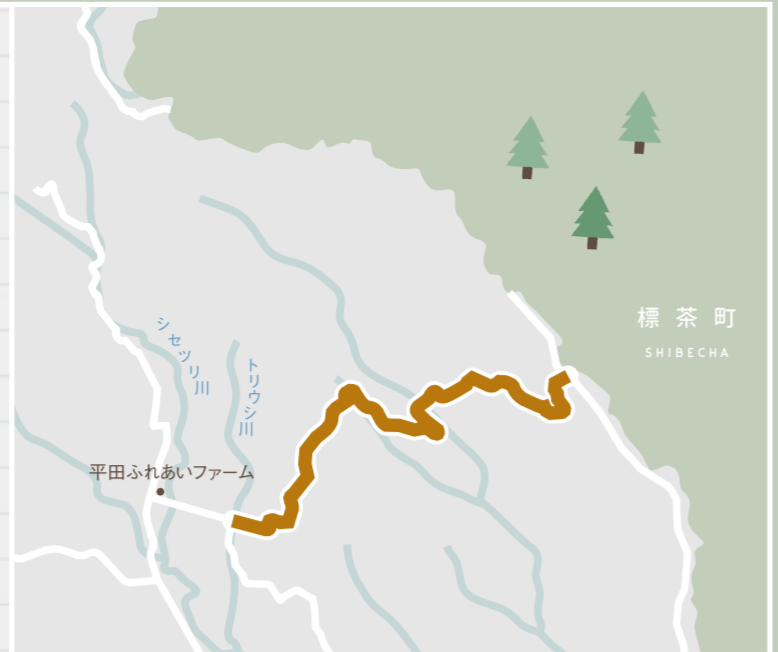
延長 約6.7km



全区間舗装路として整備された林道。山間部地区を結ぶ連絡機能路線として、また大規模森林整備帯を通る基幹林道として、林業における重要な役割を果たしています。きれいに立ち並ぶカラマツ林帯や、雄大な風景を眺望できる場所もあり、見どころがぎゅっと詰まっています。



道路の様子
舗装路



きれいに整備されたカラマツ林帯。



支雪裡地区側にあるビュースポット。広がる空と緑の草地のコントラストは、清々しいほどです。

ROUTE 2

中雪裡線・中雪裡西線

NAKASETSURI LINE. NAKASETSURI NISHI LINE

延長 約9.1km(合計)



沿線の展望台から見渡せる牧草地では、のんびりと草を食む牛の姿を見られることも。天気がよければ、阿寒連峰の堂々とした威容を望むことができます。大きく深呼吸したくなる場所です。林道は草地と人工林の間を縫うように通っています。緑の濃さや景色の対比にも注目してください。



道路の様子
砂利道
一部舗装



幅広い林齢の人工林資源を見ることができます。



展望台から望む風景。ぼーっと眺めているだけで、心が解き放たれていきます。

ROUTE 3

アシベツ線

ASHIBETSU LINE

延長 約5.5km



カラマツからなる、豊富な人工林資源を備えた林道。沿線には、鶴居村村民の森・保健保安林を有し、キャンプ場やフットパスコースなどの森林散策路も整備されています。キャンプ場を利用して、早朝から周辺散策というのも楽しそうですね。ここにしかない学びと感動を体感してください。



道路の様子
砂利道
一部舗装路



村木でもあるすなりと優美な白樺がたくさん並ぶ光景が。



アシベツ川に沿って整備されました。

ROUTE 4

下久著呂線

SHIMOKUCHORO LINE

延長 約4.3km



豊かな天然林に抱かれたルート沿いには、谷間に向かって思い切り「ヤッホー」と叫ぶとても気持ちよくなるポイントがあります。林業関係者が全国から視察に訪れるような、美しく整備された人工林も。環境への負担に配慮した低コスト林業を実施しており、注目されています。



道路の様子
砂利道
一部舗装路



比較的新しい林道で、砂利道でも走行しやすいです。



整然と列状に干ばつされたカラマツ林。

ROUTE 5

宮島線

MIYAJIMA LINE

延長 約18.9km



全区間舗装路。サイクリングにはもちろん、ドライブにも快適なルートです。釧路湿原の秘境スポットとして有名なキラコタン岬や宮島岬への入り口も、この林道沿いに設けられています。牛の放牧風景や阿寒連峰を望む絶景ポイントもあり、鶴居村に流れるゆったりと穏やかな時間を感じることができます。



道路の様子
舗装路



森林整備や木材生産を進めるうえで重要な幹線となります。



令和2年度、林道の適正維持管理が行われており、優秀賞(林道維持管理部/一般社団法人北海道治山林道協会)を受賞。

鶴居村 林業にかかわる取り組みのお話

森林の役割
保水・涵水、水質浄化
温暖化防止などの環境保全
森林資源の供出
森林と親しめるフィールドの提供

自然に感謝!



定期的な間伐、伐採を行い、適正に森林を管理。植林活動も積極的に行っています。

林道で見られる木
人工林 カラマツ、トドマツ、エゾマツ、シラカバ(村の木)
天然林 ナラ、ニレ、ハンノキ、メジロカバ など



間伐材は砕いておが粉に加工。家畜舎の床に敷く材料などとして活用しています。畜舎の衛生環境の向上は、乳質の改善にもつながります。



伐採した木材は、主に村内の公共施設の建材として活用。写真は、カラマツ材を使った村の保育園。木の温もりが感じられます。

※キラコタン岬・宮島岬へ行くには文化庁の許可、または許可を得たガイドの同行が必要です。