

## 令和3年度 森林環境譲与税の使途の公表について

### 1 森林経営管理等データ整備等事業

(概要)

適正な森林情報の管理、経営データの管理、林地台帳制度の運用等を図るため、データ整備等を実施した。

(実績)

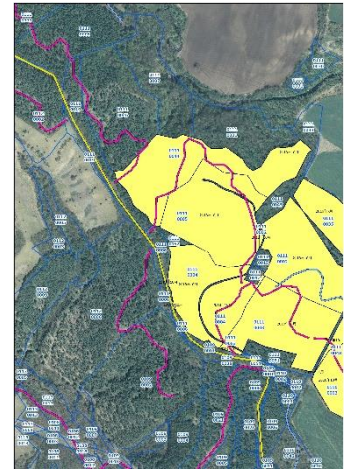
森林経営管理データの整備、及び林地台帳図面データの整備等

(事業費)

総事業費 2,365 千円 (内譲与税充当額 2,012 千円)

(効果等)

森林整備・路網整備状況等のデータを整備することにより、的確な森林経営管理情報の整備が図られ、今後の森林整備の推進となる。



### 2 鶴居村私有林等整備推進事業



(概要)

森林整備の加速化を図るため、私有林の整備に対し補助支援した。

(実績)

- ・ 森林作業道整備 3路線 (総延長 2,686m)
- ・ 森林作業道改良 1箇所
- ・ 間伐工事 19.21ha

(事業費)

総事業費 9,994 千円 (内譲与税充当額 9,994 千円)

(効果)

森林作業道の整備と私有林間伐工事により、私有林整備が推進された。

### 3 つるいの森山村振興機能発揮推進事業

(概要)

山村の活性化を図るため、山林景観等を維持する活動、林業の担い手対策事業等に対し補助支援した。

(実績)

- ・ 環境保全活動支援 1件

(事業費)

総事業費 139 千円 (内譲与税充当額 139 千円)

(効果)

環境保全活動により山林景観等の維持が図られた。



#### 4 施業困難山林搬出検証事業

(概要)

伐採した木材を運搬する運材車が立ち入ることのできる路網（以下「規格相当以上の路網」という。）が整備されておらず、今後も、規格相当以上の路網を整備することは難しい環境である村有林に対して特殊車両を用いた搬出検証を実施した

(実績)

用材搬出量 309 m<sup>3</sup>

搬出距離 1,500m

実施稼働時間 148 時間

(事業費)

総事業費 1,705 千円（内譲与税充当額 1,705 千円）

(効果)

検証結果より、今までが搬出が出来なかった施業地でどの程度まで施業できる箇所を拡大できるか判断する知見を得られた。



#### 5 林道（林道専用道・森林作業道）補修工事

(概要)

林道の長期使用を図るため、破損している林道の補修を行った。

(実績)

取付作業路補修 1 箇所

(事業費)

総事業費 1,320 千円（内譲与税充当額 1,320 千円）

(効果)

破損部を補修したことにより林道使用の長期化が図られた。



#### 6 鶴居村高性能林業機械等整備事業

(概要)

森林整備の効率化を図るため、高性能林業機械の整備に対し補助支援した。

(実績)

クバンランドチョッパー 1 機

(事業費)

総事業費 704 千円（内譲与税充当額 704 千円）

(効果)

高性能林業機械を整備することにより効率的な森林整備が推進された。



7 北海道林業・木材産業人材育成支援協議会負担金

(概要)

北海道林業・木材産業人材育成支援協議会に対し、負担金を支出した。

(実績)

総事業費 50 千円 (内譲与税充当額 50 千円)

8 鶴居村森林環境譲与税基金

(概要)

将来の森林整備関連予算を確保することを目的に、基金に積み立てをした。

(実績)

総事業費 6,081 千円