



(5) 乗用車等で子供だけにしない

晴天下の日、車の窓を閉め切るとすぐに車内の温度は上昇し、30分後には約45℃にもなります。子供がぐっすり寝ているからといって、座席に残して車を離れるのは短時間であっても非常に危険です。



- (6) 子供は大人よりも高温環境にさらされています  
一般的に地面に近いほど、地面からの輻射熱は高くなります。子供は大人に比べて身長が低いため、大人よりも地面から受ける輻射熱は高温となります。

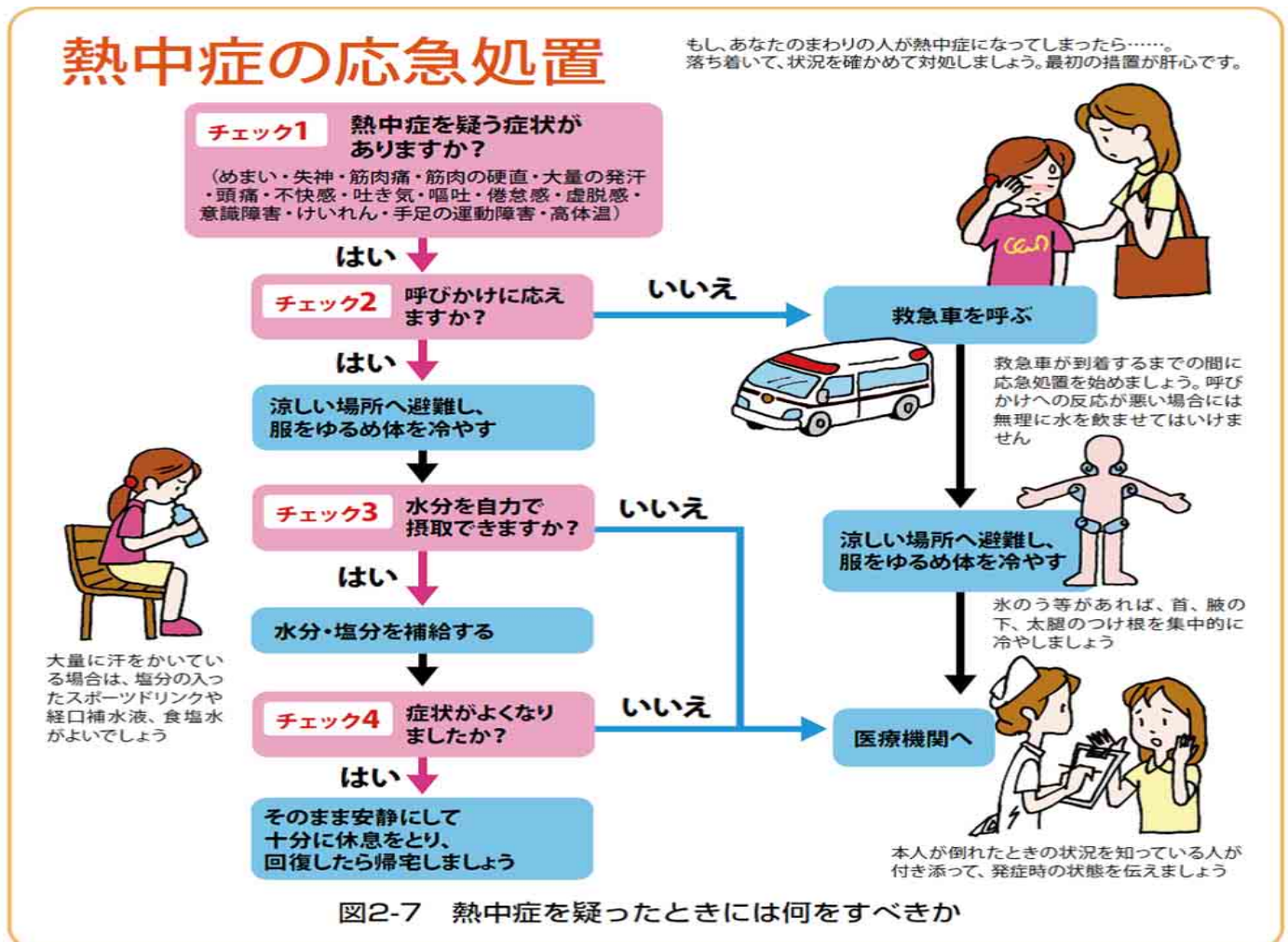
<対策>

- 子供は大人の想像以上に輻射熱等を受けていると考えましょう。
- 子供の体調の変化に注意しましょう。



## 2. 熱中症を疑う症状と応急手当

熱中症を疑った時には、放置すれば死に直結する緊急事態であることをまず認識し、下図を参考に対応してください。



参考文献：熱中症 環境保健マニュアル2018（環境省）より

**鶴居村防火標語募集中** ※締め切り 7月31日まで