



## 6月のイベント



日時：6月1日（水曜日）10：00～  
中学生模擬議会  
場所：役場2階 議場

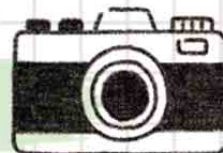
日時：6月1日（水曜日）13：00～  
特設人権相談  
場所：役場2階 第一・二会議室

日時：6月8日（水曜日）10：00～  
第2回鶴居村議会定例会  
場所：役場2階 議場

日時：6月9日（木曜日）10：00～  
第2回鶴居村議会定例会  
場所：役場2階 議場

日時：6月10日（金曜日）10：00～  
第2回鶴居村議会定例会  
場所：役場2階 議場

## 今月号の表紙



ゴールデンウィーク明けに満開となった村内各地の桜です。表紙の写真は上幌呂コミュニティーセンター付近で撮影しました。

短期間だけ咲いて、あっという間に散ってしまう桜ですが、日本人にとってはとても親しまれる花で、綺麗に咲いていれば思わずカメラを向けてしまうものです。



## 寄付

ふるさと納税（4月分）  
185件 2,091,000円

### 「支えあおう・鶴居びと応援券」、牛乳消費拡大PR事業「輝のしずく(滴)」プロジェクト

新型コロナウイルス感染症のまん延による影響が長引き、地域経済にも影響をもたらしていることから、村では商工業者に対する応援と、地域をあげた牛乳の消費拡大の取り組みを加速させるため、応援券と牛乳引換券を発行しましたのでご利用ください。

交付対象者 令和4年5月1日時点で鶴居村民の方  
交付額 飲食店専用券 500円×8枚、小売店等専用 500円×10枚  
牛乳引換券 1人当たり1,000ml×5枚  
利用期間 令和4年9月30日(金)まで



### 地域おこし協力隊の活動はこちらから



インスタグラム



ツイッター



フェイスブック



ユーチューブ

### 編集後記



6月になって思い浮かぶものは、「梅雨」でしょうか。北海道は本州と異なり梅雨はないと言われていますが、5月下旬から6月上旬にかけて湿度が高くて天気の悪い日が2週間程度続く時期を「蝦夷梅雨」と呼ぶそうです。6月は祝日がないので、雨が続き時期はどうしても気持ちが悪く感じますが、梅雨が明けると一番昼が長く夜が短い日の「夏至」があり、夏が顔をのぞかせます。アメにも負けず頑張っていきましょう。

